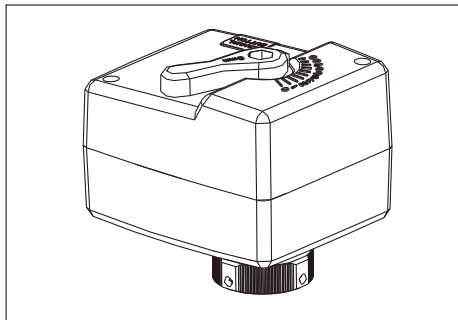
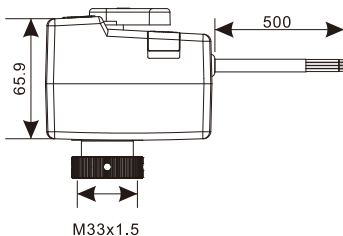
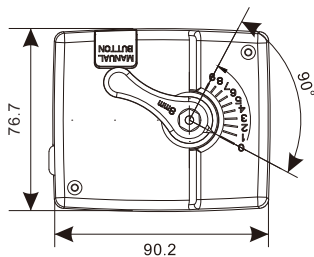


BA24-TF球阀执行器



球阀外形尺寸 (单位: mm)



主要技术参数

功能: 0~10V DC (1mA)调节反馈型;手动调节

电压/功率: 24VAC;50/60Hz

运行时间: 45s/90°

扭矩: 4Nm

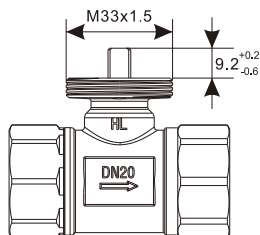
控制信号: DC0~10V、DC4~20mA

反馈信号: 0~10V DC (1mA)

保护等级: IP40

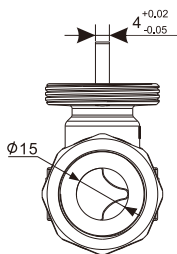
电线规格: 4x0.5mm²; PVC; 0.5m; 黑色

阀体外形尺寸 (单位: mm)



安全注意事项

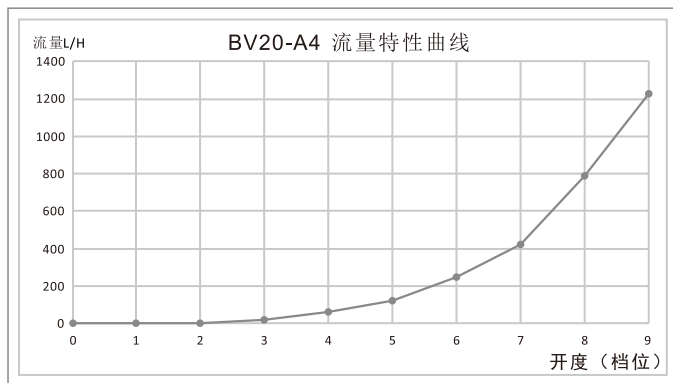
- 不得将此执行器用于指定应用范围之外的应用
- 执行器必须由专业人员安装,在组装过程中必须遵守权威机构颁布的法律法规。
- 用户请勿擅自拆开此执行器外壳,此设备不包含任何用户可以修理或更换的部件。
- 不得将电缆从设备上移除。
- 此设备含有电子元件,不得作为普通家庭垃圾处理,必须按照所在地的相关法令法规处理。



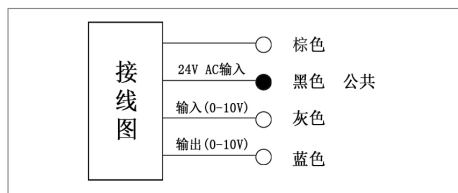
配件

阀门型号	螺纹	流量系数 Kvs	阀体承压 MPa	关断压差 MPa	工作介质	介质温度
BV20-A4	3/4"	6.5	2.0	0.6	冷/热水, 50%乙二醇溶液	-20~95°C
BV25-A3	1"	10.3	2.5	0.6	冷/热水, 50%乙二醇溶液	-20~95°C

流量特性曲线



接线图



安装指南

维护 球阀与执行器是免维护的。

在进行维护工作之前,必须先执行器与电源分离(拔下电源线)。同时,相关管路中特殊分的水泵和隔离装置也需关闭(如需要应先进行冷却,以减小系统压力)。

只有在阀门和执行器正确安装和连接的情况下,且管路重新注水后,系统才能重新工作。